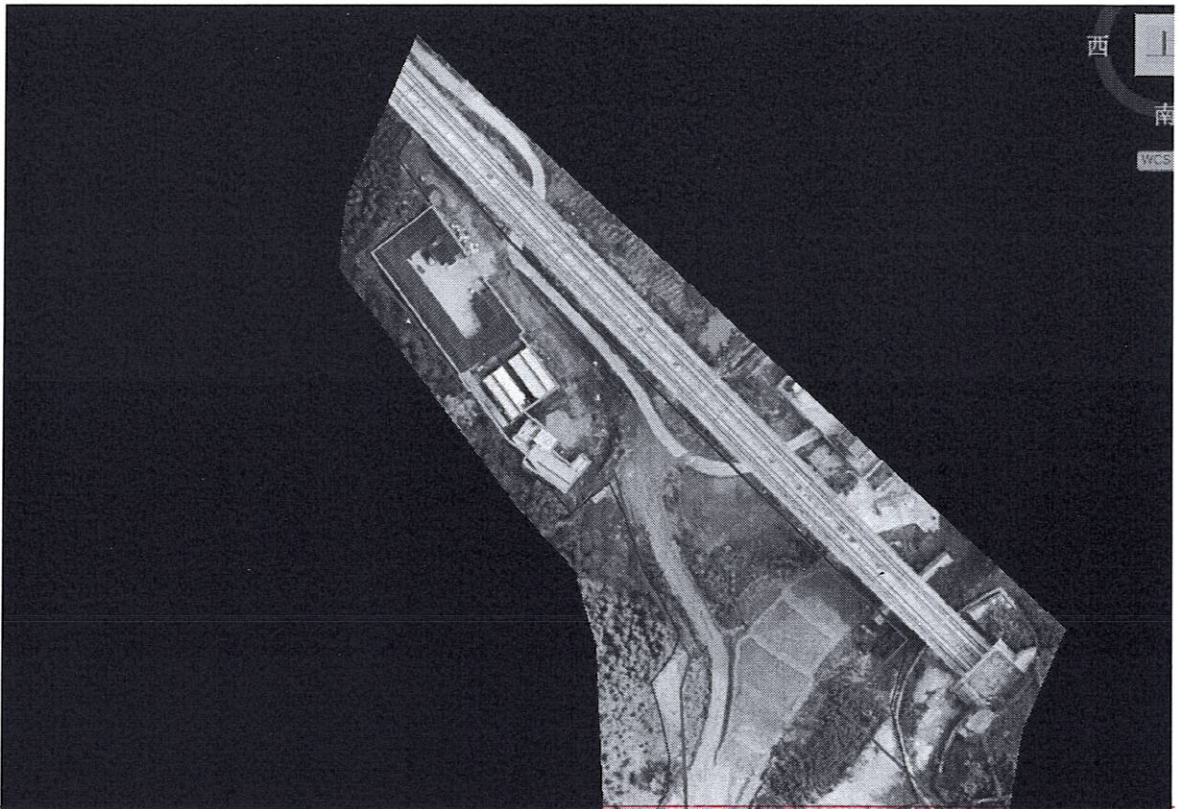


和平县自然资源局

关于新建铁路赣州至深圳客运专线（和平县段）GSSG-3 标临时用地（尖石下特大桥生活区及便道）土地复垦项目的情况说明

《新建铁路赣州至深圳客运专线（和平县段）GSSG-3 标临时用地土地复垦方案》（以下简称《复垦方案》）由广东空间规划设计有限公司编制，本次申请验收的临时用地尖石下特大桥生活区及便道（地块 116、117、118、第二批地块 18、19、20）包含 6 个地块，位于林寨镇楼镇村、明星村，申请总面积 4.7798hm²，实际损毁面积 4.6940hm²，实际复垦面积 4.5315hm²，0.1625hm² 未复垦（绿色范围内）。



通过核查历史影像，未复垦区域原为村民建筑，《复垦方案》编制时，误将此地块纳入复垦区域。根据三调地类，该处建筑物所属地类为村庄用地，村委会亦出具情况说明，要求保留构筑物，实地不宜复垦。



2017年1月26日影像

尖石下特大桥生活区及便道（建筑物）土地利用现状图（局部）



2022年变更数据
2000国家大地坐标系

1:500

和平县自然资源局
出版日期：2023年12月

三调数据

和平县自然资源局
2024年3月13日

